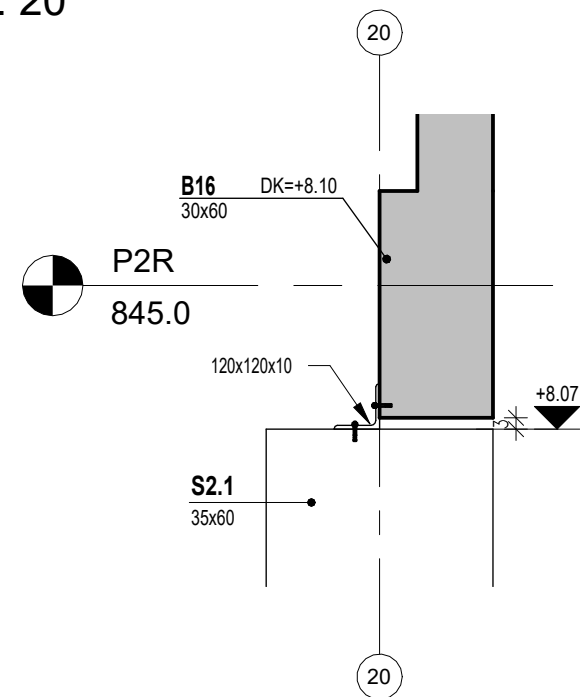


Płączenie słupów S2.1 z belką

1 : 20



UWAGA:
Rozpatrywać z rysunkami:
- 245-PW-KON-EA-DET-AB-1026-A0-Detale dachu - etap A
- 245-PW-KON-EA-RZU-AB-1025-A0-Schemat elementów dachu - etap A

- LEGENDA
- ELEMENT ŻELBETOWY NOŚNY
 - ELEMENT PREFABRYKOWANY
 - ELEMENT ŻELBETOWY KONTAKTOWY WYŁĘCZ
 - SCIANA MURUJANA NOŚNA
 - połoty do montażu ugięć dęgarów

ODNACZENIA ELEMENTÓW

- FF - PŁYTA FUNDAMENTOWA
- EL - BELKA ŻELBETOWA
- SL - SŁUP ŻELBETOWY
- PS - ŻELBETOWA PŁYTA STROPOWA
- K - ŻELBETOWA KŁYTA SIEMY
- SC - SCIANA ŻELBETOWA
- TR - TRYBUNA
- BLE - PREFABRYKOWANY ELEMENT TRYBUNY
- ST - STROPIE TRYBUNY
- BM - SCIANA MURUJANA
- P - POCISKI TRYBUNY
- SP - SPOCZNIKI MOKOLITYCZNY
- PA - PAL ŻELBETOWY
- OP - OPRAWNIENIE
- DK - DOLNA KRAWĘŻ OŚWIETLENIA
- OD - OŚWIETLENIE

- KLASA EKSPLOATACyjNY
- KLASA FUNDAMENTOWA: XC2, XD1 50mm (ppod)
 - SCIANY KOND. PODZIEMNYCH: XC3, XD1 35mm
 - SŁUPY KOND. PODZIEMNYCH: XC3, XD1 40mm
 - BELKI KOND. PODZIEMNYCH: XC1, XD1 35mm
 - STROPIE KOND. PODZIEMNYCH: XC1, XD1 35mm
 - SCIANY KOND. NAZIEMNYCH: XC1 35mm
 - SŁUPY KOND. NAZIEMNYCH: XC1 40mm
 - BELKI KOND. NAZIEMNYCH: XC1 35mm
 - STROPIE KOND. NAZIEMNYCH: XC1 25mm
 - BIEGI SPOCZNIKI KRAWĘŻOWE: XC1 25mm

- KLASA BETONU
- FUNDAMENTY C30/37 W8
 - ELEMENTY STYKAJĄCE SIĘ Z GRUNTEM C30/37 W8
 - SŁUPY C40/50
 - BELKI, SCIANY, STROPIE, SPOCZNIKI, BIEGI WEWNĘTRZNE C30/37
 - BIEGI ZEWNĘTRZNE C30/37
 - BETON POSADZKOWY C10/10
- KLASA ŻELBETU
- STAL ZBRUDNIONA: PRETY ZBRUDNIONE B500S
 - STAL KONSTRUKCYJNA: S235JR, S355JR, S460
 - DREWNO KLEJONE WARSTWOWO GL30C

- UWAGA:
- RYUNKI ROZPATRYWAĆ JĄCZĄC Z PROJEKTEM ARCHITEKTURY (PROJEKTAMI BRANŻOWYMI)
 - LOKALIZACJĄ KONSTRUKCJI RYSUNKOWEJ JEST OPIS TECHNICZNY
 - PROJEKT ARCHITEKTURY JEST PROJEKTEM NADRZĘDNYM
 - WSPÓŁCZESNE KONSTRUKCJE POMOCY WYKONCOWAĆ BRANŻAMI
 - SKONSULTOWAĆ Z UPRAWNIENIAMI PROJEKTANTAMI
 - LOKALIZACJĄ MURUJANYCH SCIAN NIEOŚCIEŻYCH W RYSUNKOWY ARCHITEKTURY
 - PROJEKT JEST CHRONIONY PRAWEM AUTORSKIM

Nr	Data	Zmiany					

245-PW-KON-EA-RZU-01-1015-A0							
NUMER PROJEKTU	FAZA PROJEKTU	BRANŻA	OBIEKT	RODZAJ RYSUNKU	POZIOM	NUMER RYSUNKU	NUMER REWIZJI

NAZWA OBIEKTU BUDOWANEGO
KOMPLEKS SPORTOWY W PIEKARACH ŚLĄSKICH, BUDOWA BASENU ZE SPA I STREFĄ FITNESS, HALI SPORTOWEJ ZE STAZELNIA SPORTOWYM I GARAŻEM PODZIEMNYM, WRAZ Z ZAGOSPODAROWANIEM TERENU ORAZ NIEZBĘDNIĄ INFRASTRUKTURĄ TECHNICZNĄ PODZIEMNĄ I NAZIEMNĄ

FAZA PROJEKTU
PT

LOKALIZACJA OBIEKTU BUDOWANEGO
PIEKARY ŚLĄSKIE
UL. SOLIDARNOSCI

INWESTOR
Gmina Piekary Śląskie
ul. Bytomska 84, 42-940
Piekary Śląskie

GENERALNY PROJEKTANT
jsk architektki | pszczulny & rutz
JSK Architektka Sp. z o.o.
ul. Żwirki i Wigury 15
02-092, Warszawa
tel.: 0048 22 660 30 30
e-mail: jsk@jskarchitektki.pl

PROJEKTANT BRANŻOWY
MATEJKO I PARTNERZY
Biuro Konstrukcyjne i Inżynierskie
ul. Tęczyńska 13
53-601, Wrocław
tel.: 0048 71 345 07 60
e-mail: mp@mpwroclaw.pl

PROJEKTANT	NR UPRAWNIENI	POCIS
mgr inż. Mirosław Matejko	70201/OUW	
PROJEKTANT OPRACOWUJĄCY	NR UPRAWNIENI	POCIS
mgr inż. Marcin Wesoly	71005/04	
WYKONAWCA		
MB		

BRANŻA	SKALA	DATA
KONSTRUKCJA	1:75	05/07/24
ROZMIAR ARKUSZA	841x1100	

Tytuł RYSUNKU
STROP NAD POZIOMEM +1 ETAPU A

245-PT-KON-EA-RZU-01-1015-A0

NUMER PROJEKTU	FAZA PROJEKTU	BRANŻA	OBIEKT	POZIOM	NUMER RYSUNKU	NUMER REWIZJI